

Форма

УТВЕРЖДАЮ:

Первый заместитель министра природных
ресурсов Забайкальского края



В.В. Шрейдер

8 сентября 2025 год

Акт

лесопатологического обследования N 2025-12-85
лесных насаждений Карымское (лесничество)
Забайкальского края (субъект Российской Федерации)

Способ лесопатологического обследования: 1. Визуальный

☐

2. Инструментальный

☒

Место проведения

Участковое лесничество	Урочище (дача)	Квартал	Выдел	Площадь выдела, га	Лесопатоло гический выдел	Площадь лесопатологиче ского выдела, га
Адриановское	-	1	3	20,0	-	-

Лесопатологическое обследование проведено на общей площади 20,0 га.

Кадастровый номер участка: - _____.
(для участков, предоставленных в постоянное(бессрочное) пользование, аренду)

Документ о праве пользования: - _____.

(тип документа о праве пользования, дата, номер, вид разрешенного использования лесов)

2. Инструментальное (детальное) обследование лесных насаждений.

(раздел включается в акт в случае проведения лесопатологического обследования инструментальным способом)

2.1. Лесничество Карымское Участковое лесничество Адриановское

Урочище (дача) _____ - _____ Квартал 1 Выдел 3

Лесопатологический выдел – _____

Наличие ограничений или особенностей участка, влияющих на назначение СОМ:

Существует угроза возникновения высокой пожарной опасности в лесах и очагов вредных организмов.

(отметка о наличии ООПТ, ОЗУ, водоохраной зоны, радиоактивного загрязнения лесов, угрозы возникновения очагов вредных организмов или пожарной опасности в лесах).

2.2. Фактическая таксационная характеристика лесного насаждения соответствует (не соответствует) таксационному описанию (нужное подчеркнуть). Причины несоответствия: давность лесоустройства, 1995 год, повреждение насаждения лесными пожарами прошлых лет.

Ведомость насаждений с выявленными несоответствиями таксационным описаниям приведена в приложении 1 к Акту.

2.3. Состояние насаждений:

с нарушенной устойчивостью (средневзвешенная категория состояния $\geq 1,51$ 4,50) ☐

с утраченной устойчивостью (средневзвешенная категория состояния $\geq 4,51$) ☒

устойчивое (средневзвешенная категория состояния $< 1,50$) ☐

2.4. Причины ослабления, повреждения, средневзвешенная категория состояния насаждения: устойчивый низовой пожар 1-3 летней давности высокой интенсивности (865), устойчивый низовой пожар более 10-летней давности (869). Воздействия сильных ветров текущего года, повлекшие наклон более 10° , изгиб или вывал деревьев (881). К ср. нас. = 5,00.

2.4.1. Заселено (отработано) стволовыми вредителями:

Вид вредителя	Порода	Встречаемость заселенных деревьев, % от запаса породы	Встречаемость отработанных деревьев, % от запаса породы	Степень заселения лесного насаждения (слабая, средняя, сильная)
1	2	3	4	5
Малый серый длинноусый усач	С	61	39	сильная
	С	100	-	сильная
	Лц	72	28	сильная

2.4.2. Повреждено огнем:

Вид пожара	Порода	Состояние корневых лап		Состояние корневой шейки		Высушивание луба		Обугленность древесины более 1/3 высоты ствола	
		процент повреж- денных огнем корней	процент деревьев с данным поврежде- нием	Обугленнос- ть древесины корневой шейки по окружности (1/4; 2/4; 3/4; более 3/4)	проце- нт дерев- ьев с данны- м повре- ждени- ем	Поокружн- ости (1/4; 2/4; 3/4; более 3/4)	процен- т деревь- ев с данны- м повре- ждени- ем	Поокружн- ости ствола (менее 1/2; более 1/2)	процент деревье- в с данным повреж- дением
1	2	3	4	5	6	7	8	9	10
<u>Устойчивый низовой пожар 1-3 летней давности высокой интенсивности (865).</u> <u>устойчивый низовой пожар более 10- летней давности (869)</u>	С			более 3/4	100	более 3/4)	100	более 1/2)	100
	Лц			более 3/4	100	более 3/4)	100	более 1/2)	100

2.4.3. Поражено болезнями:

Болезнь/возбудитель	Порода	Встречаемость, % от запаса насаждения	Степень поражения лесного насаждения (слабая, средняя, сильная)
1	2	3	4
-	-	-	-

2.5. Выборке подлежит 100% деревьев (указывается общий % запаса

деревьев, подлежащий рубке, от общего запаса насаждения),

в том числе:

без признаков ослабления ____% (причины назначения _____);

ослабленных % (причины назначения _____);

сильно ослабленных % (причины назначения _____);

усыхающих % (причины назначения _____);

свежего сухостоя 46 %;

свежего ветровала 11%;

свежего бурелома 9 %;

старого сухостоя 14%;

старого ветровала 12%;

старого бурелома 8%.

2.6. Полнота лесного насаждения после уборки деревьев, подлежащих рубке, составит 0.

Критическая полнота для данной категории лесных насаждений и преобладающей породы составляет 0,3.

ЗАКЛЮЧЕНИЕ к инструментальному обследованию участка.

По результатам ЛПО установлено, что фактическая таксационная характеристика лесного участка не соответствует таксационному описанию. Причина несоответствия: повреждение насаждения лесными пожарами и давность лесоустройства.

Средневзвешенная категория санитарного состояния насаждения – 5,00.

Средневзвешенная категория санитарного состояния по породам: сосна – 5,00; сосна – 5,00; лиственница – 5,00.

Оценка биологической устойчивости насаждения – с утраченной устойчивостью.

Остаточная полнота насаждения снижается после рубки ниже минимальных значений, назначаем сплошную санитарную рубку.

С целью предотвращения негативных процессов, снижения ущерба от их воздействия, назначено:

Участковое лесничество	Урочище (дача)	Квартал	Выдел	Площадь выдела, га	Лесопатологический выдел	Площадь лесопатологического выдела, га	Вид мероприятия	Площадь мероприятия, га	Породы	Доля выбираемой древесины по запасу, %	Рекомендуемый срок проведения мероприятия
1	2	3	4	5	6	7	8	9	10	11	12
Адриановское	-	1	3	20,0	-	-	ССР	20,0	С Лц	100 100	22.05.2027 г.

Ведомость временной пробной площади и абрис участка прилагаются (приложение 2 и 3 к Акту).

РЕКОМЕНДАЦИИ по проведению мероприятий, не относящихся к мероприятиям по предупреждению распространения вредных организмов.

Меры лесовосстановления.

Дата проведения ЛПО 23.05.2025 г.

Дата составления документа 21.06.2025 г.

Исполнитель работ по проведению лесопатологического обследования:

Фамилия, имя и отчество (при наличии) Жирнова Алёна Игоревна

Организация Карымский участок КГСАУ «Забайкаллесхоз»

Подпись  Телефон 89960206343

Ведомость участков леса с выявленными несоответствиями таксационным описаниям

Субъект Российской Федерации Забайкальский край лесничество Карымское
Участковое лесничество Адриановское Урочище (лесная дача) -

Год проведения лесоустройства	Номер квартала	Номер выдела	Площадь выдела, га	Целевое назначение лесов	Категория защитных лесов	ОЗУ	Источник данных	Номер лесопатологического выдела	Площадь лесопатологического выдела, га	Таксационная характеристика										Заложено пробных площадей		
										состав	порода	возраст, лет	средняя высота, м	средний диаметр, см	тип леса	полнота	бонитет	запас, куб. м/га	количество, шт.	Общая площадь, га		
1		2	4	5		6	7	8	9	10	11	12	13	14	15	16	17	18	19	20	21	
1995	1	3	20,0	Защитные леса	зап.пол.лес бер.пек.озер	--	ТО	х	х	-	7С2Б1Ос	С	35	9	12	РДД	0,6	3	70	х	х	
												Ф	Погибшее насаждение 9С1С+Л*	65*	16*	20*	-	0*	-	31*	1	1,0
												С		25*	5*	8*	-	-	4*	-		
												Л	50*	16*	20*				1*			

ТО - таксационные описания, Ф - фактическая характеристика лесного насаждения * - акт натурного обследования
Исполнитель работ по проведению лесопатологического обследования:

Фамилия, имя и отчество (при наличии) Жирнова Алёна Игоревна Подпись

Результаты проведения лесопатологического обследования лесных насаждений за май 2025 г.

Субъект Российской Федерации Забайкальский край Лесничество Карымское Участковое лесничество Адриановское Урочище -

Номер квартала	Номер выдела	Площадь выдела, га	Целевое назначение лесов	Категория защитных лесов	ОЗУ	Номер лесопатологического	Площадь лесопатологического	Таксационная характеристика лесного насаждения										Число деревьев на временной пробной площади, шт.	Распределение деревьев по категориям состояния, % от запаса																Подлежит рубке, % от запаса	Назначенные меры прития																																																																																																																																																																																																																																																																																																																																																																																																																																																																																																																																																																																																																																																																																																																																																																																																																																																																																																																																																																																																																																																																																																																																																																																																																																																																																																																																																																																																																																																									
								состав	порода	возраст	средняя высота, м	средний диаметр, см	тип леса	полнота	бонитет	запас, куб. м/га	Лесное насаждение 9С1С+Л*		С	С	Л	16*	5*	8*	20*	-	0*	-	31*	17	18	19	20	21		22	23	24	25	26	27	28	29	30	31	32	33	34	35	36																																																																																																																																																																																																																																																																																																																																																																																																																																																																																																																																																																																																																																																																																																																																																																																																																																																																																																																																																																																																																																																																																																																																																																																																																																																																																																																																																																																																																																											
1	3	20,0	Защитные леса	зап.пол.лес бер.пек.озер																																																																																																																																																																																																																																																																																																																																																																																																																																																																																																																																																																																																																																																																																																																																																																																																																																																																																																																																																																																																																																																																																																																																																																																																																																																																																																																																																																																																																																																																																									

ВРЕМЕННАЯ ПРОБНАЯ ПЛОЩАДЬ N

1.1. Субъект Российской Федерации Забайкальский край Лесничество Карымское

Участковое лесничество Адриановское Урочище (дача) - ____

Квартал 1 Выдел 3 Площадь выдела 20,0 га.

Лесопатологический выдел - Площадь лесопатологического выдела - га

1.2. Метод перече́та:

сплошной, ленты пере́чета, круговые площадки постоянного радиуса,
реласкопические площадки (нужное подчеркнуть).

Количество лент/площадок 1 шт.

Размеры площадок (длина x ширина/радиус) 500X 20 м.

Размер временной пробной площади: 1,0 га.

1.3. Фактическая таксационная характеристика насаждения:

Состав Погибшее насаждение 9С1С+Л* возраст 65* лет; тип леса - полнота 0*

бонитет - запас на га 36 м³ возобновление отсутствует

1.4. Номер очага вредных организмов _____

Тип очага вредных организмов: эпизодический, хронический (нужное подчеркнуть).

Фаза развития очага вредных организмов: начальная, нарастания численности, собственно вспышка, кризис (нужное подчеркнуть).

1.5. Причина ослабления, повреждения насаждения и время: 865- устойчивый низовой пожар

1-3 летней давности высокой интенсивности, 869- устойчивый низовой пожар более 10- летней

давности, 881- Воздействия сильных ветров текущего года, повлекшие наклон более 10°,

изгиб или вывал деревьев.

Состояние насаждения: насаждение с утраченной устойчивостью.

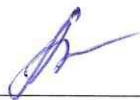
Средневзвешенная категория состояния насаждения:

К ср.нас= 5,00 (погибшее лесное насаждение).

1.6. Назначенные мероприятия: сплошная санитарная рубка.

Фамилия, имя и отчество (при наличии) Жирнова Алёна Игоревна

Подпись _____



Дата составления документа: 21.06.2025г.

ВЕДОМОСТЬ ПЕРЕЧЕТА ДЕРЕВЬЕВ

(для сплошного, ленточного и перечета на круговых площадках постоянного радиуса)

Порода: Сосна средневзвешенная категория состояния: 5,00

Ступени толщины, см	Количество деревьев по категориям состояния, шт.																Всего	
	1		2		3		4		5		5 (а, б, в)			5 (г, д, е)			шт./ м³	в том числе подлежи т рубке, %
	Н	З	Н	З	Н	З	Н	З	Н	З	Н	З	О	Н	З	О		
1	2	3	4	5	6	7	8	9	10	11	12	13	14	15	16	17	18	19
8																3	3/0,078	100
12												7				4	1/0,8141	100
16												9				6	15/2,250	100
20												16				9	25/6,500	100
24												11				6	17/6,800	100
28												8				5	13/7,410	100
32												5				4	9/6,930	100
36																		
40																		
Итого, шт.												56				37	93	93
Итого, м³												18,838				11,944	30,782	30,782
Итого, % от запаса по породе												61				39	100	100

Причины назначения в рубку деревьев категорий состояния:

- 1 _____
- 2 _____
- 3 _____
- 4 _____

Порода: Сосна средневзвешенная категория состояния: 5,00

Ступени толщины, см	Количество деревьев по категориям состояния, шт.																Всего	
	1		2		3		4		5		5 (а, б, в)			5 (г, д, е)				
	Н	З	Н	З	Н	З	Н	З	Н	З	Н	З	О	Н	З	О		
1	2	3	4	5	6	7	8	9	10	11	12	13	14	15	16	17	18	19
8												156					156/4,056	100
12																		
16																		
20																		
24																		
28																		
32																		
36																		
40																		
Итого, шт.												156					156	156
Итого, м³												4,056					4,056	4,056
Итого, % от запаса по породе												100					100	100

Причины назначения в рубку деревьев категорий состояния:

- 1
- 2
- 3
- 4

Порода: Лиственница средневзвешенная категория состояния: 5,00

Ступени толщины, см	Количество деревьев по категориям состояния, шт.																Всего	
	1		2		3		4		5		5 (а, б, в)			5 (г, д, е)			шт./ м³ в том числе подлежи т рубке, %	
	Н	З	Н	З	Н	З	Н	З	Н	З	Н	З	О	Н	З	О		
1	2	3	4	5	6	7	8	9	10	11	12	13	14	15	16	17	18	19
8																		
12																		
16												1				1	2/0,300	100
20												2				1	3/0,750	100
24												1					1/0,380	100
28																		
32																		
36																		
40																		
Итого, шт.												4				2	6	6
Итого, м³												1,0 30				0,40 0	1,430	1,430
Итого, % от запаса по породе												72				28	100	100

Причины назначения в рубку деревьев категорий состояния:

- 1 _____
- 2 _____
- 3 _____
- 4 _____

По насаждению: 9С1С+Лц средневзвешенная категория состояния: 5,0

Ступени толщины, см	Количество деревьев по категориям состояния, шт.																Всего	
	1		2		3		4		5		5 (а, б, в)			5 (г, д, е)				
	Н	З	Н	З	Н	З	Н	З	Н	З	О	Н	З	О				
																	шт/м³	В том числе подлежит рубке, %
1	2	3	4	5	6	7	8	9	10	11	12	13	14	15	16	17	18	19
8												156				3	159/4,13 4	100
12												7				4	1/0,8141	100
16												10				7	17/2,550	100
20												18				10	28/7,250	100
24												12				6	18/7,180	100
28												8				5	13/7,410	100
32												5				4	9/6,930	100
36																		
40																		
Итого, шт.												216				39	255	255
Итого, м³												23,9 24				12,3 44	36,268	36,268
Итого, % от запаса по насаждению												66				34	100	100

Условные обозначения:

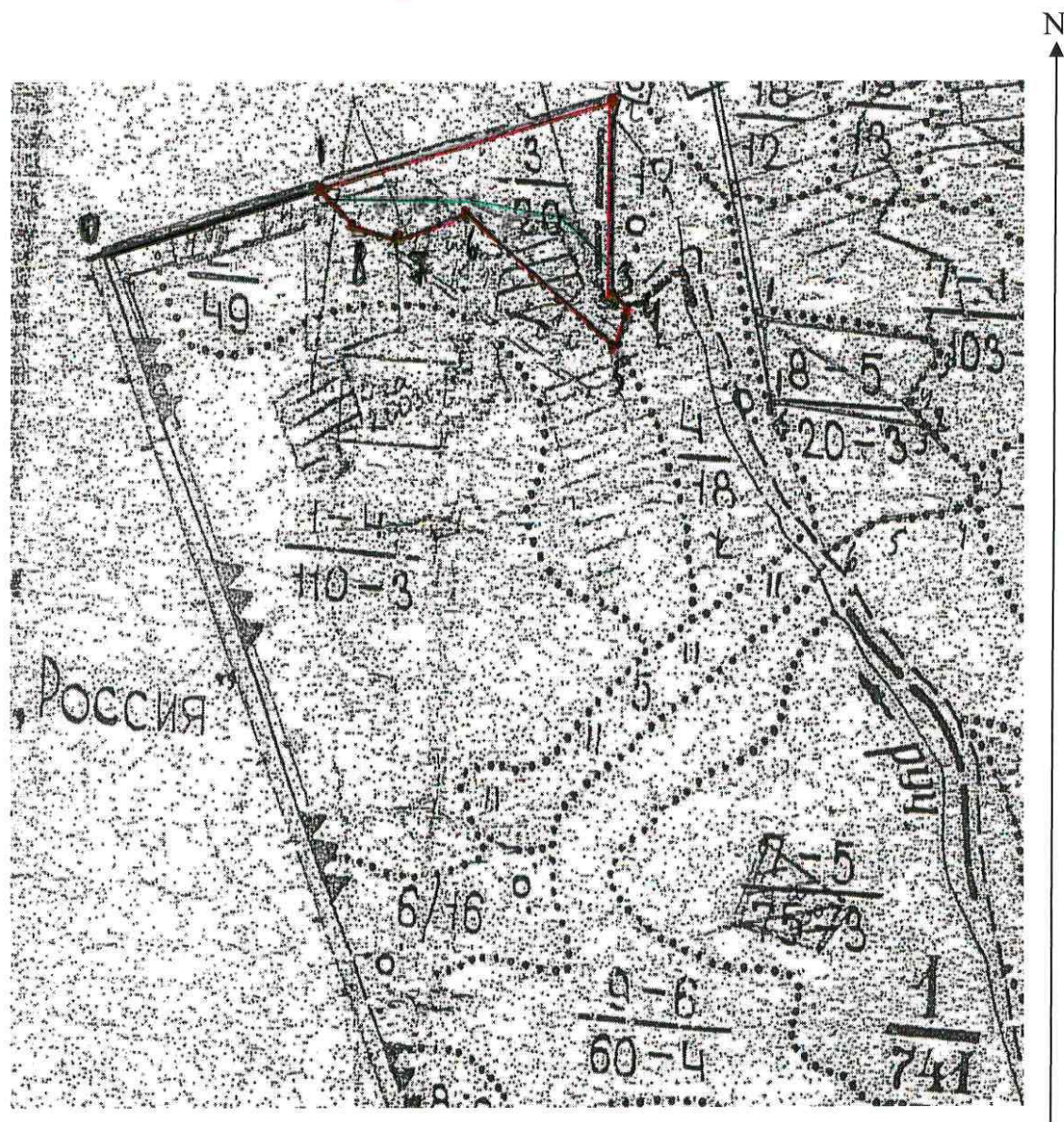
Н - не заселено (не поражено, не повреждено),

З - заселено стволовыми вредителями (поражено болезнями, повреждено огнем),

О - отработано вредителями.

Абрис участка

Масштаб 1: 25000




S

Условные обозначения:

т.0 – кварталный столб

 - площадь лесопатологического обследования

 - площадь перече́та

N квартала	N выдела	N лесопатологического выдела	Размеры ленты (круговой площадки) перечета					Координаты начала, конца и поворотных точек лент перечета/центров круговых площадок перечета	
			N ленты (площадки)	длина, м	ширина, м	радиус, м	площадь, га		
1	3	-	1	500	20		1,0	51,663030	114,697740
								51,663100	114,699600
								51,663110	114,700580
								51,663280	114,702020
								51,663010	114,703820
								51,663040	114,705050
								51,663490	114,706660
								51,662950	114,707300

Пространственное размещение лесопатологических выделов
(включается в Акт при выделении лесопатологических выделов, для указания пространственного расположения поврежденных и погибших насаждений)

Номера точек	Координаты		Длина, м
0-1	51,661599	114,688468	601
1-2	51,663487	114,696622	807
2-3	51,665912	114,707608	480
3-4	51,661534	114,708166	60
4-5	51,661170	114,708788	99
5-6	51,660290	114,708488	530
6-7	51,663101	114,702158	197
7-8	51,662478	114,699476	112
8-1	51,662500	114,697824	110

Исполнитель работ по проведению лесопатологического обследования:

Фамилия, имя

и отчество (при наличии) Жирнова Алёна Игоревна

Подпись _____

Дата составления документа: 21.06.2025 г.

Фототаблица 1

Дата: 23 мая 2025 года

Время: 12:52:58

Широта: 51,663030 Долгота: 114,697740

Место проведения : Карымское лесничество Адриановское участковое лесничество квартал 1 выдел 3

Исполнитель: Жирнова Алёна Игоревна подпись _____ телефон 8-30234-3-11-70



Фототаблица 2

Дата: 23 мая 2025 года

Время: 12:55:21

Широта: 51,663100 Долгота: 114,699600

Место проведения : Карымское лесничество Адриановское участковое лесничество квартал 1
выдел 3

Исполнитель: Жирнова Алёна Игоревна подпись _____ телефон 8-30234-3-11-70



Фототаблица 3

Дата: 23 мая 2025 года

Время: 12:56:45

Широта: 51,663110 Долгота: 114,700580

Место проведения : Карымское лесничество Адриановское участковое лесничество квартал 1
выдел 3

Исполнитель: Жирнова Алёна Игоревна подпись _____ телефон 8-30234-3-11-70



Фототаблица 4

Дата: 23 мая 2025 года

Время: 12:59:22

Широта: 51,663280 Долгота: 114,702020

Место проведения : Карымское лесничество Адриановское участковое лесничество квартал 1
выдел 3

Исполнитель: Жирнова Алёна Игоревна подпись _____ телефон 8-30234-3-11-70



Фототаблица 5

Дата: 23 мая 2025 года

Время: 13:02:24

Широта: 51,663010 Долгота: 114,703820

Место проведения : Карымское лесничество Адриановское участковое лесничество квартал 1
выдел 3

Исполнитель: Жирнова Алёна Игоревна подпись _____ телефон 8-30234-3-11-70



Фототаблица 6

Дата: 14 мая 2025 года

Время: 13:03:52

Широта: 51,663040 Долгота: 114,705050

Место проведения : Карымское лесничество Адриановское участковое лесничество квартал 1
выдел 3

Исполнитель: Жирнова Алёна Игоревна подпись

телефон 8-30234-3-11-70



51,66304N 114,70505E

59° NE

Неизвестная Дорога

Усть-Нацигун

Карымский район

Забайкальский край

Высота: 587.1m

Скорость: 2.9km/h

Remark: Карымское л-во. Адриановское уч. л-во кв 1 выд 3

Номер индекса: 3324

Network: 23 мая 2025 г. 13:03:52 GMT+09:00

Local: 23 мая 2025 г. 13:03:51 GMT+09:00

Фототаблица 7

Дата: 23 мая 2025 года

Время: 13:06:08

Широта: 51,663490 Долгота: 114,706660

Место проведения : Карымское лесничество Адриановское участковое лесничество квартал 1
выдел 3

Исполнитель: Жирнова Алёна Игоревна подпись _____ телефон 8-30234-3-11-70



Фототаблица 8

Дата: 23 мая 2025 года

Время: 13:08:17

Широта: 51,662950 Долгота: 114,707300

Место проведения : Карымское лесничество Адриановское участковое лесничество квартал 1
выдел 3

Исполнитель: Жирнова Алёна Игоревна подпись _____ телефон 8-30234-3-11-70



Акт натурного обследования

п. Карымское

23 мая 2025 г.

Комиссия в составе:

1. Инженер Карымского участка КГСАУ «Забайкаллесхоз» Жирнова А.И.
2. Участковый лесничий Адриановского участкового лесничества Карымского лесничества Куленкова Е.Ю.

Провела обследование участка, расположенного в
Субъект РФ: Забайкальский край, лесничество: Карымское, уч.лесничество
Адриановское квартал: 1 выдел 3
Площадь выдела: 20,0га

Согласно материалам лесоустройства 1995 года

Участок имеет следующие таксационные характеристики:

Состав 7С2Б1Ос, Возраст: 35 лет, Высота: 9 м. Ср. диаметр: 12см., Тип леса:
РТ Полнота: 0,6. Бонитет: 3. Запас: 70 куб на га.

При проведении обследования выявлено, что характеристика насаждения не соответствует таксационному описанию.

Выявлены текущие показатели:

На площади 20,0 га:

Состав: Погибшее насаждение 9С1С+Лц

Порода	Возраст	Ср.Высота	Ср.диаметр	Полнота	Тип леса	Бонитет	Запас
Сосна	65*	16*	20*	-	-	-	31*
Сосна	25*	5*	8*				4*
Листв	50*	16*	20*				1*


Возобновление: Отсутствует

Инженер Карымского участка

КГСАУ «Забайкаллесхоз»:

Участковый лесничий

Адриановского уч. лесничества

 Жирнова А.И.

 Куленкова Е.Ю.

[illegible]